

СХЕМА РАСПОЛОЖЕНИЯ ЗЕМЕЛЬНОГО УЧАСТКА

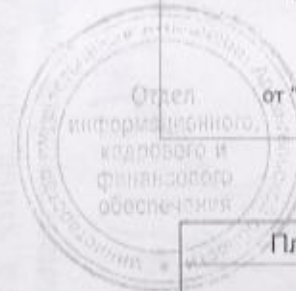
на кадастровом плане территории
кадастрового квартала 29:22:012011

г.Архангельск, ул. Юности, дом 24
Маймаксанский территориальный округ
(категория земель - земли населенных пунктов)

для эксплуатации индивидуального жилого дома

УТВЕРЖДЕНА

Распоряжением Министерства имущественных отношений
Архангельской области



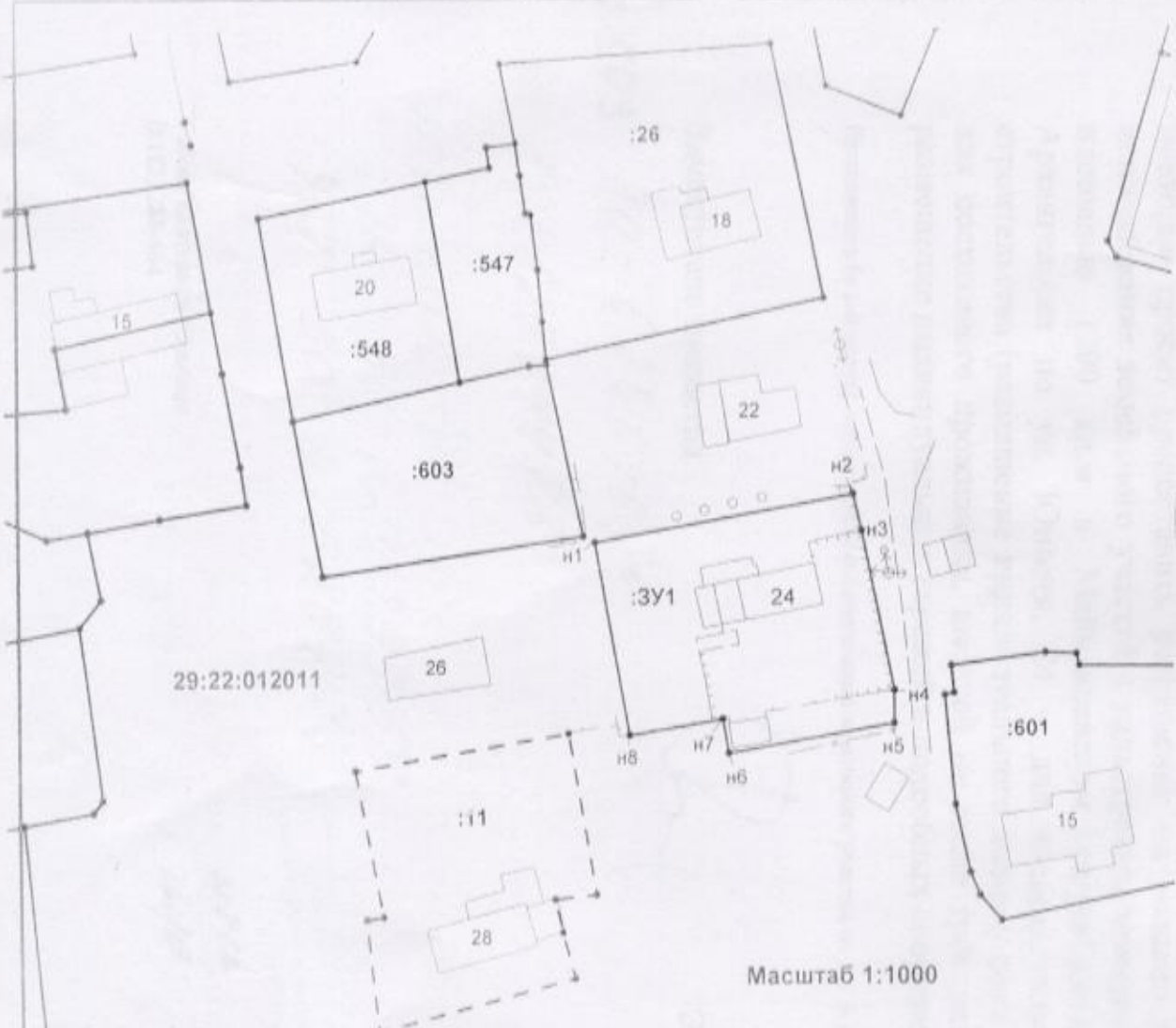
от 12 апреля 2018 года № 456-р

Площадь земельного участка 1200 кв.м.
система координат МСК-29

Обозначение характерных точек границ	координаты, м	
	X	Y
н1	662499,90	2519608,94
н2	662506,54	2519646,27
н3	662501,42	2519647,49
н4	662478,63	2519651,99
н5	662473,88	2519651,95
н6	662469,75	2519628,23
н7	662474,63	2519627,38
н8	662472,37	2519613,82
н1	662499,90	2519608,94



ООО "Архземпредприятие"		
Директор	Чижая Т.В.	
Кадастровый инженер	Иванова Н.П.	
		Дата



Масштаб 1:1000

УСЛОВНЫЕ ОБОЗНАЧЕНИЯ:

- граница образуемого земельного участка
- граница земельных участков, сведения о которых содержатся в ГКН